



Best Practice KLAR! Stiefingtal

Allerheiligen bei Wildon

Christian Sekli, Bürgermeister

16.10.2024



Dieses Projekt wird aus Mitteln des Klima- und Energiefonds gefördert und im Rahmen des Programmes „Klimawandel-Anpassungs-Modellregion“ durchgeführt.



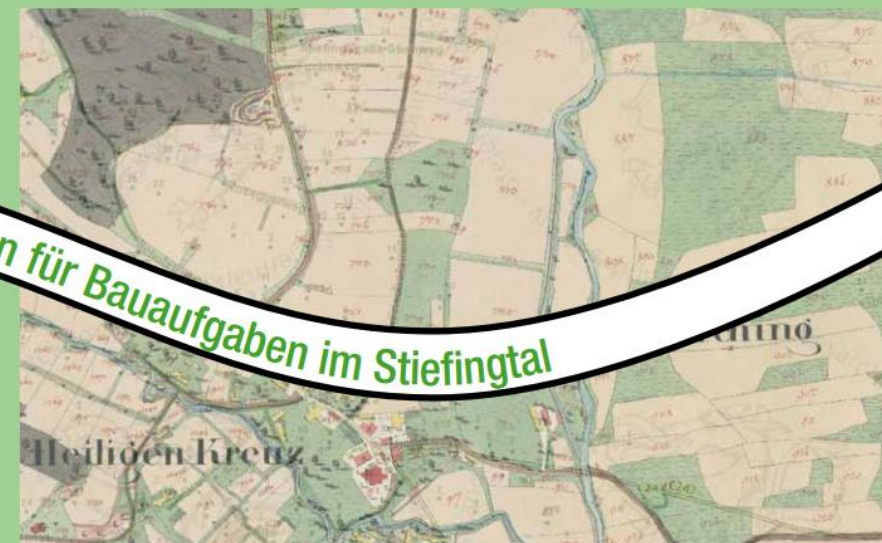


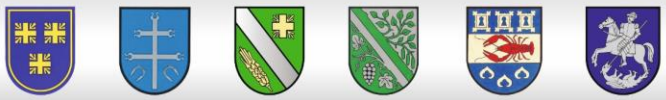
Klimafittes Bauen

Leitfaden über „Klimafittes Bauen im Stiefingtal“

- Kooperation mit Region Südwest Steiermark und TU
- Unterstützung zur Umsetzung von Bauvorhaben in der Region Stiefingtal
- Zielgruppe: BauherrInnen, BauträgerInnen, Bauschaffende

KLIMAFITTES BAUEN IM STIEFINGTAL





Klimafittes Bauen

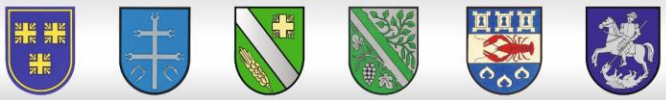
Neubau des Kindergartens und Sanierung der Volksschule und der Kinderkrippe in Allerheiligen bei Wildon

- Großzügige Überdachung des Spielbereiches im Freien für den Kindergarten
- Verwendung von heimischen Materialien, vor allem Holz
- Sonnenschutz durch außenliegende Jalousien
- Natürliche Beschattung durch Bäume



Bild: © Büro Ganster Architektur

Dieses Projekt wird aus Mitteln des Klima- und Energiefonds gefördert und im Rahmen des Programmes „Klimawandel-Anpassungs-Modellregion“ durchgeführt.



Klimafittes Bauen

- Klimafitte Bauweise: wenig Energieverbrauch und passive Kühlung
- Dachvorsprünge, außenliegende Beschattungen, bewusst geplante Belüftungskonzepte, Einsatz hoher Speichermassen, PV-Anlagen, Verzicht auf Klimaanlage, Freiluftklasse...



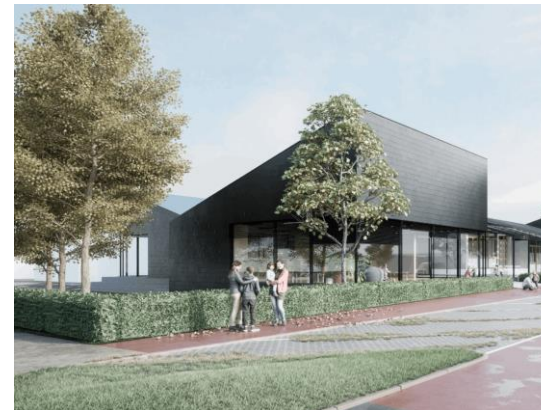
KIGA Ragnitz

Bild: © h2 InterArch ZT GmbH



KIGA Empersdorf

Bild: © Daniel Nagler



VS St. Georgen

Bild: © Stoiser Wallmüller Architekten



VS Pirching

Bild: © KLAR! Stiefingtal

Dieses Projekt wird aus Mitteln des Klima- und Energiefonds gefördert und im Rahmen des Programmes „Klimawandel-Anpassungs-Modellregion“ durchgeführt.



Baum- und Strauchpflanzaktionen

Seit 2019 wurden über 1.500 Obstbäume mit alten Sorten, über 2.300 Sträucher für Kleintiere, Insekten und Vögel sowie fast 1.000 widerstandsfähige Weinreben im Stiefingtal gepflanzt.



Bild: © Daniel Nagler

Dieses Projekt wird aus Mitteln des Klima- und Energiefonds gefördert und im Rahmen des Programmes „Klimawandel-Anpassungs-Modellregion“ durchgeführt.





Erosionsschutz auf Ackerflächen

Geeignete Pflanzen zur Begrünung von Feldern im Herbst und im Winter verhindern das Wegschwemmen von Erde bei Starkregen.

Sie werden im Frühling in die Erde eingearbeitet.

Regenwürmer und Bodenlebewesen finden mehr Nahrung.

Sie lockern den Boden auf und es entsteht eine Humusschicht.



Dieses Projekt wird aus Mitteln des Klima- und Energiefonds gefördert und im Rahmen des Programmes „Klimawandel-Anpassungs-Modellregion“ durchgeführt.



Neophytenbekämpfung mit der Berg- und Naturwacht

Invasive Arten erkennen und bekämpfen

- Weiterbildung für die Gemeindemitarbeiter der Kleinregion Stiefingtal
- Neophytenwandertage mit den Kindergärten und Schulen der KLAR! Stiefingtal



Dieses Projekt wird aus Mitteln des Klima- und Energiefonds gefördert und im Rahmen des Programmes „Klimawandel-Anpassungs-Modellregion“ durchgeführt.



Phänologische Hecke

Acht Sträucher als lebendiger Naturkalender

Die zehn natürlichen Jahreszeiten werden sichtbar gemacht:

- Vorfrühling
- Spätsommer
- Erstfrühling
- Frühherbst
- Vollfrühling
- Vollherbst
- Fröhsommer
- Spätherbst
- Hochsommer
- Winter



Dieses Projekt wird aus Mitteln des Klima- und Energiefonds gefördert und im Rahmen des Programmes „Klimawandel-Anpassungs-Modellregion“ durchgeführt.



Bienenschutzregion Stiefingtal

Blumenwiesenflächen zum
Schutz der Bienen wurden
angelegt.



Bild: © Victor Chornitzer

Dieses Projekt wird aus Mitteln des Klima- und Energiefonds gefördert und im Rahmen des Programmes „Klimawandel-Anpassungs-Modellregion“ durchgeführt.





Stiefingtaler Klimaforen

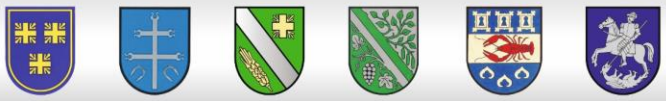
Informationsabende zu aktuellen Themen, z.B.:

- Blackout
- Klimafittes Bauen
- Erneuerbare Energiegemeinschaften
- Hoch- und Hangwasserschutz



Dieses Projekt wird aus Mitteln des Klima- und Energiefonds gefördert und im Rahmen des Programmes „Klimawandel-Anpassungs-Modellregion“ durchgeführt.





Waldbegehung in Allerheiligen bei Wildon

Waldbewirtschaftung im
Klimawandel: eine Herausforderung
für die Waldbesitzer

- Kann ich meinen Wald
vorbeugend vor dem
Klimawandel schützen?
- Welche Baumarten soll ich
aufforsten?



Dieses Projekt wird aus Mitteln des Klima- und Energiefonds gefördert und im Rahmen des Programmes „Klimawandel-Anpassungs-Modellregion“ durchgeführt.



Klimawandelanpassungs **Stiefingtal** modellregion

Vielen Dank für die Aufmerksamkeit!



Dieses Projekt wird aus Mitteln des Klima- und Energiefonds gefördert und im Rahmen des Programmes „Klimawandel-Anpassungs-Modellregion“ durchgeführt.

